



INVESTICE DO ROZVOJE VZDĚLÁVÁNÍ

	ŠKOLA TYPU RODINNÉHO VZDĚLÁVÁNÍ Základní škola a Mateřská škola Tochovice Tochovice 76 262 81 Tochovice IČO: 71 00 72 02 E-mail: zstochovice@atlas.cz, zsmstochovice@seznam.cz Tel.: 318 682 754 www.zstochovice.cz
--	-------------------------------------------------------------------------------------------------------------------------------------------------------------------------------------------------------------------------------------------------

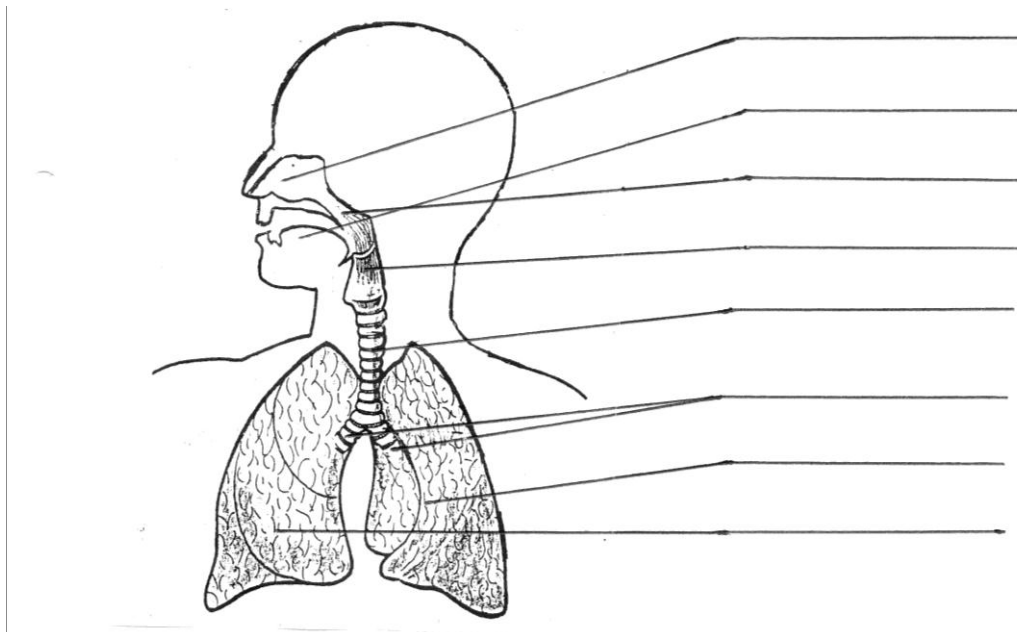
	VY_52_INOVACE_PŘ5.139.15
Jméno autora	Pavla Léblová
Datum ověření	
Ročník	5.
Vzdělávací oblast	Člověk a jeho svět
Předmět	Přírodověda
Tematický okruh	Člověk a jeho zdraví
Klíčová slova	Dýchání, dýchací ústrojí
Anotace	Pracovní list bude použit k samostatné práci žáků. Žáci si opakují formou čtyřsměrky všechny části dýchací soustavy a jejich základní funkce. Použitý materiál: Jako vzor byl použit obrázek z PS-Př-5.ročník ZŠ-D.Kvasničková, nakladatelství Fortuna 1997.
Druh učebního materiálu	Pracovní list

Dýchání, dýchací ústrojí

1. Najdi a vypiš ze čtyřsměrky všechny části dýchací soustavy:

D	U	T	I	N	A	N	O	S	N	Í	E	S	1. _____
P	O	N	A	T	L	H	O	S	O	N	T	N	2. _____
L	P	R	Ů	D	U	Š	N	I	C	E	Z	A	3. _____
Í	N	T	S	Ú	A	N	I	T	U	D	I	T	4. _____
C	B	T	A	Y	K	Š	U	D	Ů	R	P	R	5. _____
E	M	P	R	Ů	D	U	Š	I	N	K	Y	H	6. _____
P	L	I	C	N	Í	S	K	L	Í	P	K	Y	7. _____
													8. _____
													9. _____

2. Využij získané informace ze čtyřsměrky a popiš všechny části dýchacího ústrojí:



- 3. Plíce mají tak velkou plochu, že kdybychom je celé rozprostřeli, zabraly by plochu:**
- psacího stolu**
 - fotbalového míče**
 - tenisového kurtu**

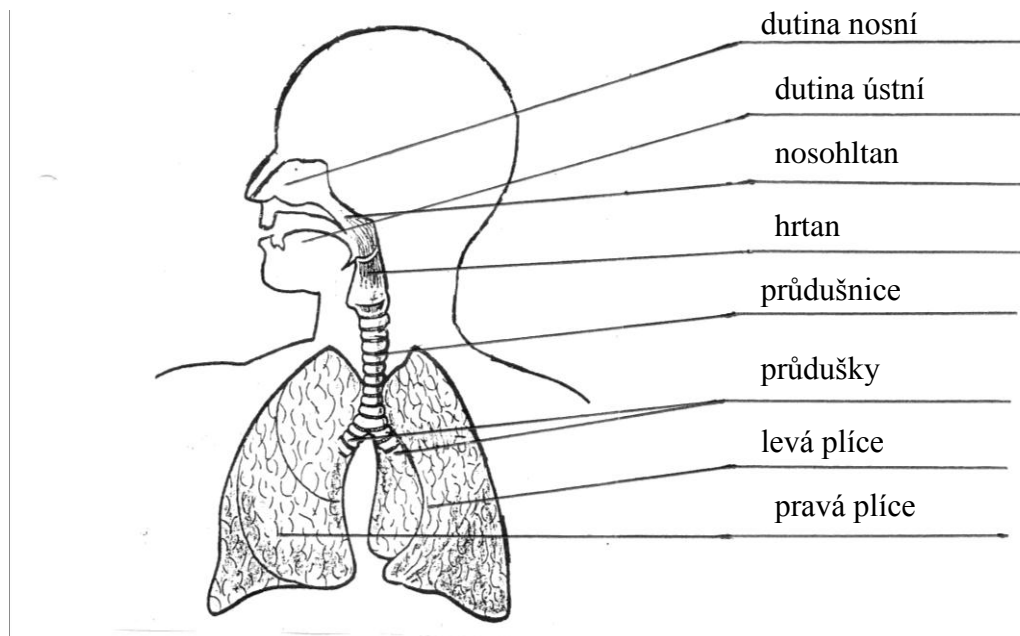
Dýchání, dýchací ústrojí

1. Najdi a vypiš ze čtyřsměrky všechny části dýchací soustavy:

D	U	T	I	N	A	N	O	S	N	Í	E	S
P	O	N	A	T	L	H	O	S	O	N	T	N
L	P	R	Ů	D	U	Š	N	I	C	E	Z	A
Í	N	T	S	Ú	A	N	I	T	U	D	I	T
C	B	T	A	Y	K	Š	U	D	Ů	R	P	R
E	M	P	R	Ů	D	U	Š	I	N	K	Y	H
P	L	I	C	N	Í	S	K	L	Í	P	K	Y

1. dutina nosní
2. dutina ústní
3. nosohltan
4. hrtan
5. průdušnice
6. průdušky
7. průdušinky
8. plicní sklípky
9. plíce

2. Využij získané informace ze čtyřsměrky a popiš všechny části dýchacího ústrojí:



3. Plíce mají tak velkou plochu, že kdybychom je celé rozprostřeli, zabraly by plochu:

- a) psacího stolu
- b) fotbalového míče
- c) tenisového kurtu

